

Eine Wunde, zwei Experten

**INFEKTIONS-
EXPERTISE**
Cutimed® Sorbact®



**EXSUDAT-
EXPERTISE**
Cutimed® Sorbion®

**Doppelte Kompetenz für die
chronische Wundversorgung:**

**Cutimed® Sorbact® und
Cutimed® Sorbion®**

 **Cutimed®**
Your Power to Heal

Cutimed® Sorbact® Tamponade & Kompresse

Infektionsmanagement für tiefe und oberflächliche Wunden







Produkt

Baumwoll-Tamponade/-Kompresse aus Acetatfasern mit einer bakterienbindenden Dialkylcarbamoylchlorid- DACC™-Beschichtung.

Einsatzbereich

Geeignet zum Tamponieren tiefer bzw. zur Versorgung oberflächlicher sowie infizierter oder infektgefährdeter Wunden.

Vorteile

-  **Einsetzbarkeit**
Bei sauberen, kolonisierten oder infizierten Wunden unterschiedlichster Genese
-  **Physikalisch wirksam**
Bindet, hemmt und entfernt Bakterien, Pilze und Endotoxine
-  **Erstattungsfähig**
In der Verordnung nach der neuen Verbandsmitteldefinition des G-BA
-  **Verträgliche Eigenschaften**
Keine Freisetzung von antimikrobiellen Substanzen, keine bekannten Mechanismen zur Resistenzbildung

Das Sorbact®-Wirkprinzip – physikalisch und einzigartig

Cutimed® Sorbact® nutzt die sichere und effektive Sorbact®-Technologie. Durch die rein physikalische Wirkweise werden Bakterien und Pilze entfernt, ohne zusätzliche Endotoxine freizusetzen.¹⁻³



1. Eine **infizierte, kolonisierte** Wunde.

2. **Cutimed® Sorbact®** wird direkt auf die Wunde appliziert. Bakterien und/oder Pilze binden sich an das **Sorbact®-Gewebe**.

3. **Mit jedem Verbandwechsel** werden die gebundenen Krankheitserreger aus der Wunde entfernt.

¹ Husmark J et al. Antimicrobial effects of bacterial binding to a dialkylcarbamoyl chloride-coated wound dressing: an in vitro study. *J Wound Care*. 2022;31(7):560–570.

² Ljungh A et al. Using the principle of hydrophobic interaction to bind and remove wound bacteria. *J Wound Care*. 2006;15(4):175–180.

³ Susilo YB et al. Significant and rapid reduction of free endotoxin using a dialkylcarbamoyl chloride-coated wound dressing. *J Wound Care*. 2022;31(6):502–509.

Cutimed® Sorbion® Carbon+

Die Lösung bei Wundgeruch im Exsudatmanagement



NEU





Produkt

Superabsorber mit einer speziellen Verbindung aus Aktivkohle und natürlich vorkommenden Mineralien.

Einsatzbereich

Zur Versorgung von mäßig bis übermäßig stark exsudierenden Wunden, die mit unangenehmem Wundgeruch infolge schlechter Wundbedingungen verbunden sind.

Vorteile

-  **Wundgeruchskontrolle**
Lang anhaltende, signifikante Geruchsreduzierung
-  **Wundreinigungseffekt inklusive**
Schafft optimale Wundheilungsbedingungen
-  **Leistungsstarkes vertikales Exsudatmanagement**
Schutz vor Mazeration
-  **Wirksam unter Kompressionstherapie**
Ganzheitlicher Therapieansatz

Das innovative Sorbion® Carbon+-Wirkprinzip

Die nachhaltig geruchsreduzierenden Eigenschaften gehen auf die Zweifachwirkung von Aktivkohle und Zeolith zurück, die geruchsverursachende Moleküle innerhalb des Verbands binden.



1. Bei einer stark exsudierenden und riechenden Wunde schließt **Cutimed® Sorbion® Carbon+** große Mengen an Exsudat und wundheilungshemmenden Faktoren im Produktkern ein.

2. Die innovative Schicht aus Aktivkohle und Zeolith reduziert effektiv und lang anhaltend unangenehme Gerüche.

3. Wundexsudat wird sicher vertikal aufgenommen und geruchsverursachende, wundheilungshemmende Faktoren werden minimiert.

Ein Dekubitus – zwei Experten

Unser verlässliches Therapiekonzept für Dekubitus



Fallbeispiel zur Wirksamkeit* – Anamnese

- Dekubitus, Patient 66 Jahre, querschnittsgelähmt mit Aortenaneurysma, Komplikation nach OP aufgrund von Nahtinsuffizienz der Bauchaorta
- Wunde: starke Exsudation, lokale Infektion, nekrotisches Gewebe, Wundgröße 14,8 x 7,7 cm, Umgebungshaut rötlich
- Täglicher Verbandwechsel
- Mechanische Wundreinigung



Behandlungsbeginn

Wundtherapie mit Cutimed® Sorbact® Tamponade und Cutimed® Sorbion® Carbon+



4. Behandlungstag

Infektfreie und teils granulierende Wunde. Kein Wundgeruch wahrnehmbar

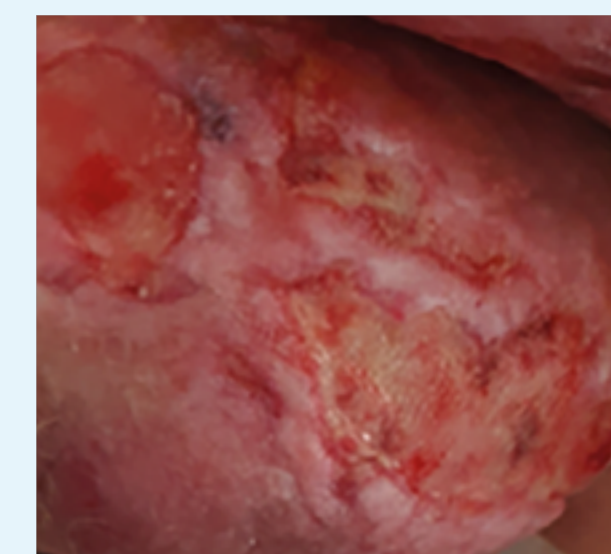


10. Behandlungstag

Granulierende Wunde. In bestehende Wundrandunterminierung (oberer Rand) wurde, nach einem Wechsel der Verbandmittel (an Tag 8), Cutimed® Alginate als Wundfüller und Cutimed® Sorbion® Sachet S als Sekundärabdeckung genutzt

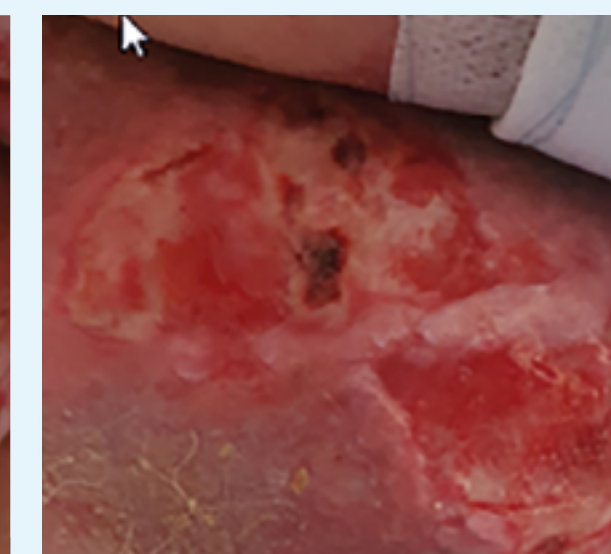
Fallbeispiel zur Wirksamkeit – Anamnese

- Dekubitus (Hoden), Patient 74 Jahre, durch Apoplex in der Mobilität stark eingeschränkt
- Wunde: mäßig und mäßig visköses Exsudat, Wundgröße 7,48 x 3,18 cm, Umgebungshaut rötlich
- Geruchsbewertung nach TELER: 3-3-4-4, ödematös
- Verbandwechsel 3- bis 4-mal die Woche, zuvor Schaumstoffverband
- Mechanische Wundreinigung



Behandlungsbeginn

Stark riechende und exsudierende Wunde. Wundtherapie mit Cutimed® Sorbion® Carbon+



28. Behandlungstag

Teils granulierende Wunde. Kaum Wundgeruch wahrnehmbar. Weiterhin hoher Druck auf Wunde trotz Lagerung und Hilfsmittel






49. Behandlungstag

Erfolgreiches Geruchs- und Exsudationsmanagement (Geruch nach TELER: 1-1-1-1). Wundheilung nicht abgeschlossen aufgrund von hohem Druck und ödematöser Umgebung

*Angaben zum Fallbeispiel wurden in Zusammenarbeit mit Bernd von Hallern erstellt.

Cutimed® PZN-Bestellübersicht für die richtige Verordnung

Produkt	Größe in cm	Wundpadgröße in cm	Bestell-Nr.	Inhalt	BE/VE	PZN
 Cutimed® Sorbact® Gel Mit Hydrogel imprägnierte, keimreduzierende Kompresse ■■■ ○○○○-●●●● ☞ ✂	7,5 x 7,5	–	7261122	12 St.	1/36	07353434
	15 x 7,5	–	7261123	12 St.	1/20	07353440
	15 x 20	–	7261127	6 St.	1/8	15637884
 Cutimed® Sorbact® Tamponade Für die Anwendung in tiefen Wunden ■ ○○○○-●●●● ☞ ✂	2 x 50	–	7216614	12 St.	1/6	15657668
	2 x 50	–	7216612	24 St.	1/6	07351731
	5 x 200	–	7216708	12 St.	1/6	07351808
 Cutimed® Sorbact® Kompresse Primäre Wundauflage für oberflächliche und tiefe Wunden. Zur Verwendung in Kombination mit einer Unterdruck-Wundtherapie (NPWT) ■ ○○○○-●●●● ☞ ✂	6 x 4	–	7216419	6 St.	1/24	07347215
	6 x 4	–	7216418	42 St.	1/6	07348031
	9 x 7	–	7216517	6 St.	1/24	07348640
	9 x 7	–	7216516	42 St.	1/6	07348657
	10 x 100	–	7269309	12 St.	1/6	18599003
 Cutimed® Siltec® Sorbact® B Hochabsorbierender, keimreduzierender Schaumverband mit Silikon-Haftrand ■■■ ●○○○-●●●● ☞ ☞	7,5 x 7,5	4 x 4	7325133	12 St.	1/10	07342672
	10 x 10	6 x 6	7325141	12 St.	1/10	13574412
	12,5 x 12,5	8,2 x 8,2	7325134	12 St.	1/10	07342689
	15 x 15	10 x 10	7325135	12 St.	1/10	07343140
	10 x 22,5	5 x 16,5	7325140	12 St.	1/10	13574398
	17,5 x 17,5	12,3 x 12,3	7325136	6 St.	1/10	07343157
	22,5 x 22,5	16,5 x 16,5	7325137	6 St.	1/10	07343223
 Cutimed® Siltec® Sorbact® B (Oval) 7 x 10 6 x 3 7325142 12 St. 1/10 13574429	7 x 10	6 x 3	7325142	12 St.	1/10	13574429
	 Cutimed® Siltec® Sorbact® B (Sacrum) 17,5 x 17,5 12,5 x 10,6 7325138 6 St. 1/10 07343246	17,5 x 17,5	12,5 x 10,6	7325138	6 St.	1/10
 Cutimed® Siltec® Sorbact® B (Sacrum) 23 x 23 16,6 x 14 7325139 6 St. 1/10 07343269	23 x 23	16,6 x 14	7325139	6 St.	1/10	07343269

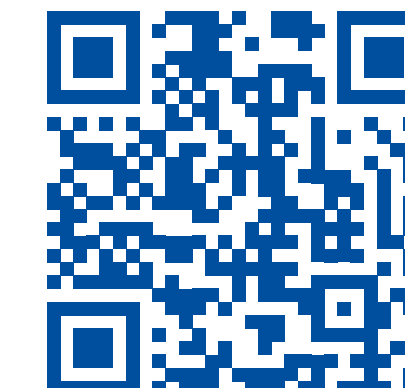
Produkt	Größe in cm	Wundpadgröße in cm	Bestell-Nr.	Inhalt	BE/VE	PZN	
 Cutimed® Sorbion® Sachet S Superabsorbierende Wundauflage ■■■ ●○○○-●●●● ☞ ☞	7,5 x 7,5	–	7323240	12 St.	1/62	11361310	
	7,5 x 7,5	–	7323241	24 St.	1/34	11361327	
	7,5 x 7,5	–	7323242	48 St.	1/33	11361333	
	12 x 5	–	7323243	12 St.	1/62	11361356	
	10 x 10	–	7323244	12 St.	1/62	11361362	
	10 x 10	–	7323245	24 St.	1/34	11361379	
	10 x 10	–	7323246	48 St.	1/18	11361385	
	20 x 10	–	7323247	12 St.	1/34	11361391	
	20 x 10	–	7323248	24 St.	1/23	11361416	
	20 x 10	–	7323249	48 St.	1/10	11361422	
	15 x 15	–	7323250	12 St.	1/36	11361439	
	15 x 15	–	7323251	24 St.	1/12	11361445	
	20 x 20	–	7323252	12 St.	1/22	11361451	
	20 x 20	–	7323253	24 St.	1/12	11361468	
	20 x 20	–	7323254	48 St.	1/6	11361474	
 Cutimed® Sorbion® Sachet XL Superabsorbierende Wundauflage für großflächige Wunden ■■■ ●○○○-●●●● ☞ ☞	45 x 25	–	7324004	6 St.	1/7	11361681	
	45 x 25	–	7324003	12 St.	1/12	11361698	
	 Cutimed® Sorbion® Carbon* Superabsorber mit effektiver Geruchskontrolle ■■■ ●○○○-●●●● ☞	15 x 15	10,5 x 10,5	7121900	12 St.	1/14	16792380
		15 x 25	10,5 x 20,5	7121901	12 St.	1/12	16792397
		25 x 25	20,5 x 20,5	7121902	12 St.	1/8	16792405
25 x 35		20,5 x 20,5	7121903	12 St.	1/6	16792411	
XL 28 x 48	23,5 x 43,5	7121904	12 St.	1/3	16792428		

LATEX FREE FORMULA Nicht mit Naturkautschuklatex hergestellt

Scannen und Online-Wissen zur Wundversorgung erhalten:



www.cutimed.de



Cutimed YouTube



Cutimed Facebook

BSN medical GmbH,
an Essity company
Schützenstraße 1–3
22761 Hamburg

www.cutimed.de
Tel. 0800-3000789
Fax 0800-8501021

Wundphase	Exsudat	Wundtiefe	Extra
■ Infektion	○○○○ Trocken	☞ Oberflächlich	✂ Zuschneidbar
■ Nekrose	●○○○ Schwach	☞ Tief	☞ Beidseitig applizierbar
■ Fibrinbelag	●●○○ Mäßig	☞ Oberflächlich und tief	☞ Duschfest
■ Granulation	●●●○ Stark		
	●●●● Übermäßig		

Hinweise zur Applikation sind in der Gebrauchsanweisung zu finden.