

HERKEN MARSJ. VERKLEIN RISICO'S.



MARSI (*Medical Adhesive Related Skin Injury*) is een **huidbeschadiging door het gebruik van medische zelfklevende producten of hulpmiddelen** zoals tape, wondverband, hechtpleisters of hechtstrips. Er bestaat altijd een risico dat deze producten de huid beschadigen en MARSI veroorzaken, wat kan leiden tot pijn, een verhoogd risico op infectie, langdurige ziekenhuisopname en zelfs een verhoogde morbiditeit. Daarom is het belangrijk om het juiste verband te kiezen en de juiste aanbreng- en verwijderingstechniek toe te passen.

Wat zijn de risicofactoren voor MARSI en wie loopt er risico?

Intrinsieke risicofactoren voor MARSI¹: Mensen met een kwetsbare huid en medische aandoeningen lopen een groot risico op MARSI.



Oudere patiënten en zuigelingen



Patiënten met een dermatologische aandoening

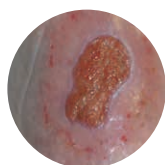


Patiënten met een broze huid door ziekte

Extrinsieke risicofactoren voor MARSI¹:

- Verwijderen van tape of pleisters en **hulpmiddelen en herhaaldelijk tapen**
- **Droge huid** (bijv. door agressieve reinigingsmiddelen tijdens werk)
- Langdurige blootstelling aan **vocht**, bv bij inadequaat gebruik van incontinentieverbanden
- Bepaalde **medicatie**, zoals prednison
- UV straling of **bestralingstherapieën**

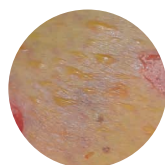
Overzicht van verschillende soorten MARSI



Huidstripping



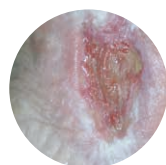
Skin tears



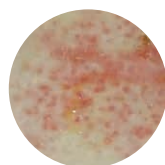
Blaarvorming



Dermatitis



Maceratie



Folliculitis



Leukoplast STEPS

Voorkomen. Behandelen. Herstellen. De deskundige stappen voor een gezonde huidintegriteit.

Leukoplast STEPS is een complete verzorgingsoplossing die best practices combineert met hoogwaardige wondverzorgingsproducten voor een vereenvoudigde en effectieve behandeling van risicogevoelige huid. Wilt u meer weten? Neem contact op met onze Essity-vertegenwoordigers om te ontdekken hoe zij u en uw medewerkers kunnen ondersteunen en de zorg voor huidintegriteit in uw instelling kunnen verbeteren.

BEHANDELING

Geen tot matig exsudaat

Matig tot overmatig exsudaat

Gebruiksklaar



Leukomed T plus skin sensitive

of



Leukomed skin sensitive



Cutimed Siltec B



Cutimed Sorbion Border

Stel zelf samen



Cuticell Contact

+



Leukoplast compress non-woven

+



Fixomull skin sensitive



Cutimed Protect



Cutimed Siltec

+



Fixomull skin sensitive



Cutimed Sorbion Sana

+



Fixomull skin sensitive

Met (risico op) infectie*:



Cutimed Sorbact Hydro

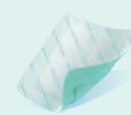
of



Cutimed Sorbact Contact



Cutimed Siltec Sorbact



Cutimed Sorbion Sorbact

+



Fixomull skin sensitive



Leukoplast compress non-woven

+



Fixomull skin sensitive

VOORKOMEN

Regelmatig hydrateren kan helpen om de **beschermende** barrière van de huid te onderhouden.

HERSTELLEN

Overweeg aanvullende compressietherapie*:

- Voor behandeling van oedeem aan wondranden op onderste ledematen
- Voor behandeling van onderliggende ziekten die compressietherapie vereisen

* Als compressietherapie niet gecontra-indiceerd is



Kom er meer over te weten -

volg onze gratis eLearning modules voor MARS1:

www.leukoplast.nl/wondverzorging/marsi

¹ McNichol L et al. Medical adhesives and patient safety: state of the science: consensus statements for the assessment, prevention, and treatment of adhesive-related skin injuries. J Wound Ostomy Continence Nurs. 2013;40(4):365-E2