

Cutimed® Science Card

# Cutimed® Sorbact®: Redução de 73% da carga bacteriana numa úlcera de perna infetada.

Mosti G et al. Estudo comparativo de dois pensos antimicrobianos em úlceras de perna infectadas: um estudo piloto. J Wound Care. 2015;24:121-127

# Recomendações de especialistas

As infecções de feridas podem prejudicar significativamente a cicatrização de feridas e representam um grande desafio para os doentes e profissionais de saúde. O Instituto Internacional de Infecção de Feridas (IWII) actualizou as suas diretrizes de melhores práticas e avaliou as evidências clínicas dos pensos medicados e não medicados mais utilizados<sup>1</sup>. A comparação mostra que o curativo revestido com DACC™\* Cutimed® Sorbact® atende aos principais critérios de eficácia clínica dos especialistas do IWII.

## Critérios importantes para um penso ótimo



### Obter uma cicatrização completa da ferida em 8 a 12 semanas

O penso revestido com DACC™\* apresenta taxas mais elevadas de cicatrização completa da fístula aos 75 dias do que o penso de alginato.



### Redução dos sinais e sintomas clínicos de infecção local da ferida

O penso revestido DACC™\* atinge uma taxa mais baixa de sinais/sintomas de infecção local da ferida em locais cirúrgicos em comparação com pensos não antimicrobianos.



### Redução da carga microbiana

O penso revestido com DACC™\* mostra uma redução significativamente maior da carga bacteriana nas VLU em comparação com o penso de prata sem aglutinante.

#### Referências

1. International Wound Infection Institute (IWII). Wound Infection in Clinical Practice. Wounds International. 2022.
2. Mosti G et al. Comparative study of two antimicrobial dressings in infected leg ulcers: a pilot study. J Wound Care. 2015;24:121-127.  
\*DACC™ (Dialkylcarbamoyl Chloride). The DACC™-coated surface of Cutimed® Sorbact® has special characteristics and hydrophobic

properties. Bacteria bind and anchor to the unique Cutimed® Sorbact® surface and are safely removed. Antimicrobial resistance is not expected.

\*\* Cutimed® Sorbact® (MB dressing)

\*\*\* Aquacel® Ag, ConvaTec Ltd (SCH dressing)

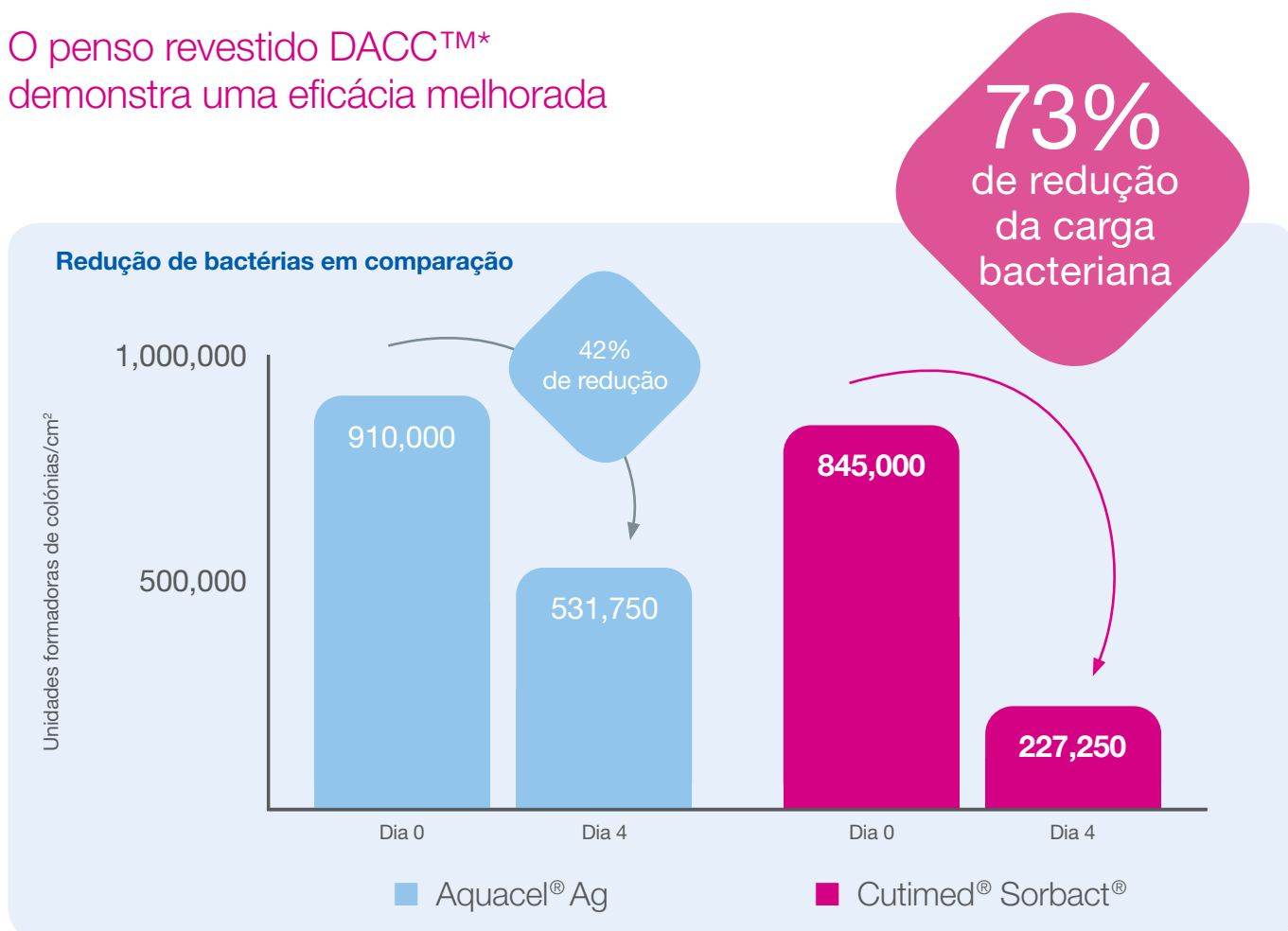
# O estudo

**Antecedentes:** O estudo comparativo<sup>2</sup> aleatório, de centro único, compara a eficácia de um penso com incorporação de microrganismos (MB)\*\* com um penso de hidrofibra com prata (SCH)\*\*\* no controlo da carga bacteriana em úlceras de perna venosas crónicas fortemente colonizadas ou localmente infectadas. Amostra: 40 pacientes.

**Método:** Os pensos foram mudados diariamente durante um período de observação de 4 dias, após o qual os doentes foram submetidos a um procedimento de enxerto de pele. Foram colhidas amostras dos leitos das úlceras para quantificar a carga bacteriana aquando da inclusão (dia 0) e no final do período de observação (dia 4). Ponto final primário: carga bacteriana.

**Resultados:** A análise da variação da carga bacteriana mostrou uma redução significativa da carga bacteriana no dia 4 em ambos os grupos. No grupo SCH, os autores encontraram uma redução média da carga bacteriana de 42%, com uma redução média de 73% no grupo MB ( $p < 0,00001$ ). Não foram registados eventos adversos graves.

O penso revestido DACC™\* demonstra uma eficácia melhorada



## Mais informações

A diretriz Infecção de Feridas na Prática Clínica da IWII recomenda Cutimed® Sorbact® para a cicatrização de feridas, redução de sinais/sintomas de infeção local e prevenção/redução da carga microbiana<sup>1</sup>. Além de Mosti G et al, a IWII cita 7 outros estudos como evidência da eficácia clínica do curativo revestido DACC™\*, incluindo Romain B et al. BJS Open. 2020;4:225-231. (<https://bitly.ws/32Ndx>) e Stanirowski PJ et al. Surg Infect (Larchmt). 2016;17:427-435. (<https://bitly.ws/32Nf5>).

Leia a versão completa da Diretriz IWII



# Conclusões para a prática clínica

O Cutimed® Sorbact® cumpre os critérios actualizados das diretrizes de boas práticas do Instituto Internacional de Infeção de Feridas (IWII) para o tratamento de infecções de feridas. A tecnologia Sorbact® proporciona um modo de ação físico, as bactérias ligam-se irreversivelmente à superfície revestida com DACCTM\* e são mortas em segurança. Mosti G et al. demonstraram que o Cutimed® Sorbact® é claramente superior ao curativo Aquacel® Ag contendo prata na redução da carga bacteriana (73% vs. 42%)<sup>2</sup>. Com base nestes e noutros estudos, a IWII afirma que o Cutimed® Sorbact® é utilizado para a cicatrização de feridas, redução de sinais/sintomas de infecções locais e prevenção/redução da carga microbiana<sup>1</sup>.



Cutimed® é uma marca registada da Essity.  
Sorbion® é uma marca registada da Essity.  
Sorbact® é uma marca registada da ABIGO Medical AB.

©MD Informação destinada aos profissionais de saúde. Os produtos mencionados são dispositivos médicos.  
Aconselhamo-lo a ler as instruções de utilização e a rotulagem antes de os utilizar.